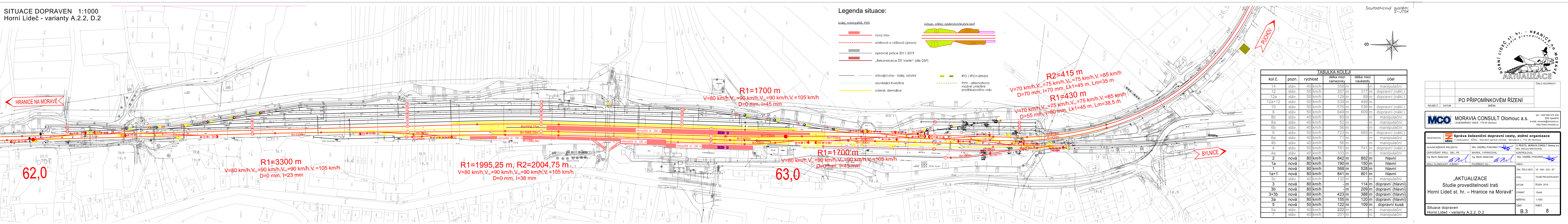
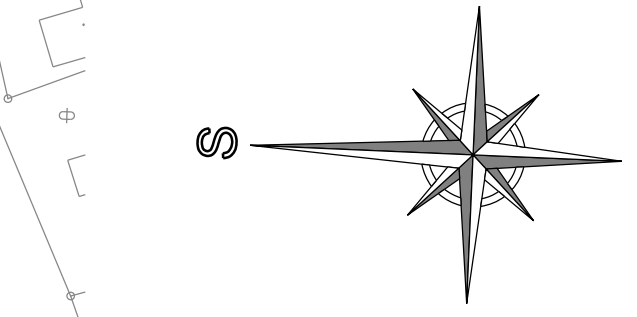
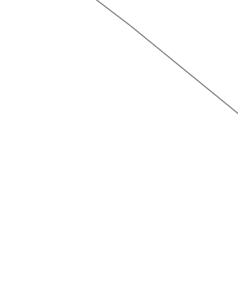


SITUACE DOPRAVEN 1:1000
Horní Lideč - varianty A.2.2, D.2



Legenda situace:

- kolej, nástupiště, PHS
- nový stav
- směrová a výšková úprava
- opravné práce 2011-2019
- „Rekonstrukce ŽST Vsetín“ (dle DSP)
- stávající stav - kolej, ostatní
- související investice
- rušené, demolice
- IPO / IPO+větrání
- PHV - alternativa: možné umístění protihlukového valu



TABULKA KOLEJÍ				
kol.č.	pozn.	rychlost	délka mezi námezny	délka mezi návěstidly
14	stáv.	40 km/h	358 m	- m
12	stáv.	50 km/h	357 m	317 m
12a	stáv.	50 km/h	129 m	89 m
12a+12	stáv.	50 km/h	539 m	499 m
10	stáv.	50 km/h	576 m	536 m
8	stáv.	50 km/h	649 m	609 m
8b	stáv.	40 km/h	60 m	- m
8a	stáv.	40 km/h	52 m	- m
6b	stáv.	40 km/h	56 m	- m
6	stáv.	50 km/h	723 m	683 m
6a	stáv.	40 km/h	71 m	- m
4b	stáv.	40 km/h	56 m	- m
4	stáv.	50 km/h	781 m	741 m
4a	stáv.	40 km/h	103 m	- m
2	nová	80 km/h	842 m	802 m
1a	nová	80 km/h	190 m	150 m
1	nová	80 km/h	568 m	528 m
1a+1	nová	80 km/h	841 m	801 m
3c	stáv.	40 km/h	132 m	- m
3	nová	80 km/h	- m	114 m
3b	nová	80 km/h	- m	209 m
3+3b	nová	80 km/h	423 m	388 m
3a	nová	80 km/h	155 m	120 m
5	nová	50 km/h	122 m	109 m
5a	stáv.	40 km/h	222 m	- m
7	stáv.	40 km/h	201 m	- m

PO PŘIPOMÍNKOVÉM ŘÍZENÍ

REVIZE C. DATUM ZMĚNA

MCO MORAVIA CONSULT Olomouc a.s.
LEGIONÁŘSKÁ 1085/8, 779 00 Olomouc
tel.: +420 585 570 444
IDS: kje9md
e-mail: moravia@moravia.cz
http://www.moravia.cz

OBJEDNATEL: Správa železniční dopravní cesty, státní organizace
HLAVNÍ INŽENÝR PROJEKTU: ING. ONDŘEJ POKORNÝ
ODPOVĚDNÝ PROJ. OBJ., PS: NAVRHL. VYPRACOVAL
Ing. Martin Nádeníček Ing. Martin Nádeníček
KRAJ: OLOMOUCKÝ, ZLÍNSKÝ POKOVĚNÝ OÚ: -
„AKTUALIZACE
Studie proveditelnosti trati
Horní Lideč st. hr. – Hranice na Moravě“
Situace dopraven
Horní Lideč - varianty A.2.2, D.2

OBEC: -
ZAK. ČÍSLO MCO: 18 - 049 - 233 - ST
ÚČEL: STUDIE PROVEDITELNOSTI
DATUM: ŘÍJEN 2019
FORMÁT: 10xA4
MĚŘÍTKO: 1:1000
ČÁST: PORČ.
B.3 8